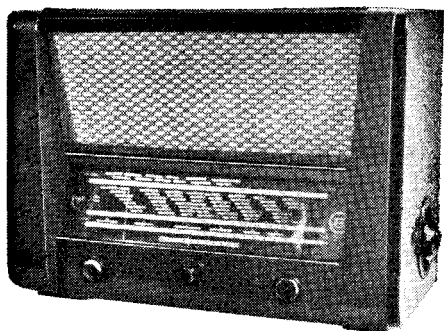
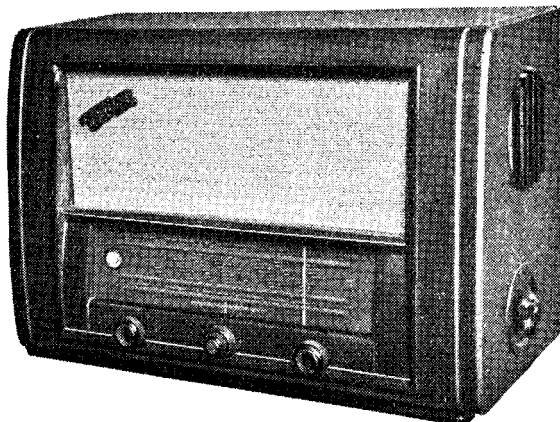


**1. T 325 TERTA
TRIVOX
FÉNYCSŐ KSZ**



2. Hat hangoltkörös, 3 + 2 csöves, váltakozóáramú középszuper készülék varázsszemmel, nagyméretű permanens dinamikus hangszóróval, forgótárcsás hullámváltóval. Ennél a típusnál sávnyújtót is alkalmaztak, amivel rövidhullámon az állomások könnyű beállítását külön kezelőgombbal biztosították. A vevőkészüléknek nagy, 90 × 305 mm területű, vízszintes skálája van. A Trivox készülékben is ugyanez a vevőkészülék működik két hangszóróval.
3. Teljesítményfelvétel kb. 60 W. Tápfeszültségek : 110, 127, 150, 220 V.
4. A hangfrekvenciás érzékenység 50 mV.
5. Hangfrekvenciás karakterisztikája 400 Hz-hez viszonyítva

magas hangszín állásban		
100 Hz	+3	-3 dB
400 Hz		0
1000 Hz	+4	-0 dB
3000 Hz	+3	+8 dB

mély hangszín állásban	
0	-8 dB
-4,5	-10 dB
-8	-14 dB
-13	-20 dB

6. A hálózati bűgás előlről mérve -40 dB. Lecsavart hangerőszabályozónál a bűgófeszültség a lengőtekercsen 10 mV, az első szűrőkondenzátoron $2,3$ V, a második szűrőkondenzátoron 60 mV.

7. Kimenő teljesítmény $2,5$ W, $3,3$ V a $4,5 \Omega$ -os lengőtekercsen.

8. Hullámsávok :

1. kivétel

Hosszhullám $150-420$ kHz = $715-2000$ m

Középhullám $525-1580$ kHz = $185-570$ m

Rövidhullám $6-20$ MHz = $16-50$ m

2. kivétel

Középhullám $525-1580$ kHz = $185-570$ m

Halászsáv $2-6$ MHz = $50-150$ m

Rövidhullám $6-20$ MHz = $16-50$ m

9. A hangolási pontokat a skálán bejelölték.

ÉRZÉKENYSÉG : közép- és hosszuhullámon $< 40 \mu\text{V}$, rövidhullámon $< 80 \mu\text{V}$. A KF érzékenység a keverőcső rácásáról $< 35 \mu\text{V}$, a második ECH 21-es cső hexóda rácásáról < 5 mV.

10. Sáv szélesség, ill. a tízszeres bemenőfeszültséghez tartozó elhangolás ± 5 kHz. A KF szelektivitás ± 6 kHz.

11. Egyéb adatok :

A legnagyobb megengedett nagyfrekvenciás bemenőfeszültség : 1 V.

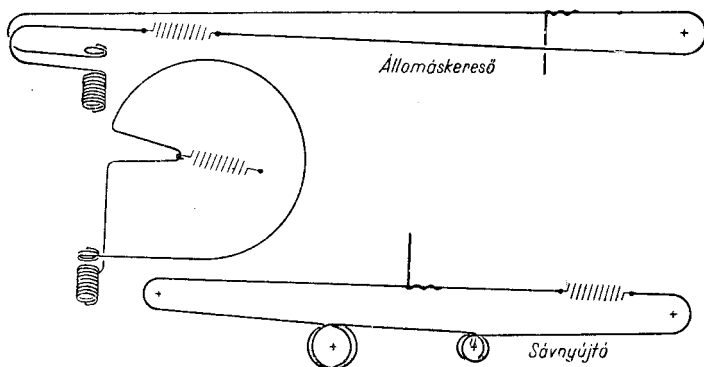
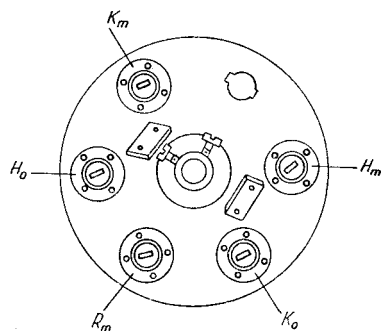
Hangszóró : 200 mm \varnothing , permanens dinamikus.

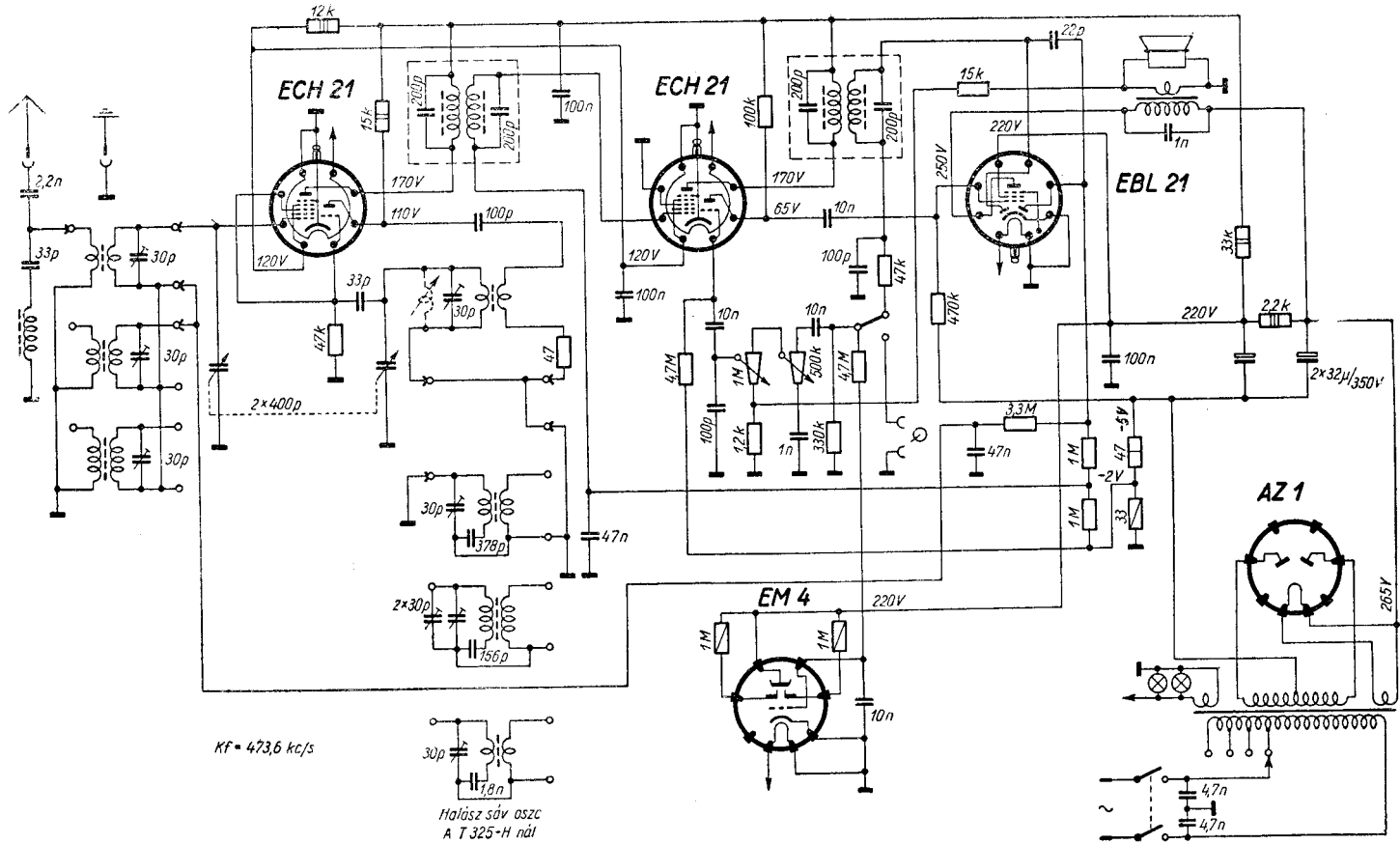
Mikroфонia közép- és hosszuhullámon 2 W, rövidhullámon $0,3$ W kimenő teljesítményig nem léphet fel.

Skálavilágítás : $2 \times 6,3$ V/ $0,3$ A-es izzó.

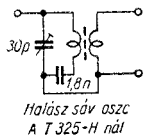
Méret : $505 \times 385 \times 262$ mm.

Súly : $11,5$ kg.





KF = 473,6 kc/s



Tenta T 325 és T 331