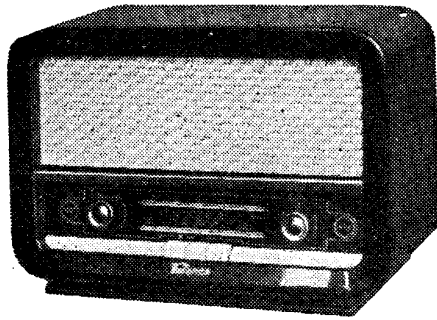
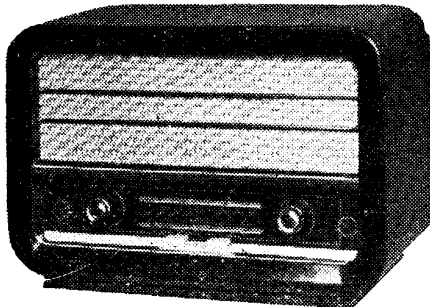


**R 646 U**

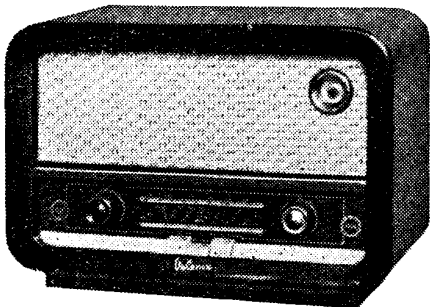
Azonos az R 646-tal (I. I. kötet)



**1. 636, 636 N (VELENCE),  
VADÁSZTÖLTÉNY**



**636, 636 N (VELENCE),  
VADÁSZTÖLTÉNY**



**646, 646 N (VELENCE),  
VADÁSZTÖLTÉNY**

2. Közép- és rövidhullámon működő, váltakozóáramú, középszuper készülék. A 646-os típust varázsszemmel és hangszínszabályozóval is felszerelték. A készülékből színüvegcsöves és részben novál csöves (636 N és 646 N) kivitel is készült.
3. Teljesítményfelvétel : kb. 50 W. Tápfeszültségek : 110, 125, 150, 220, 240 V.
4. Hangfrekvenciás érzékenység : 50 mV.
5. Frekvenciamenet 80 Hz—20 kHz-ig egyenes, de 5 kHz-nél 5 db magas hang emelés van.
6. A bűgőfeszültség előlről mérve —20 dB. A lengőtekerccsen, lecsavart potencióméter állásnál 40 mV, az első elektrolitkondenzátoron 1,5 V, a második elektrolitkondenzátoron 25 mV a bűgőfeszültség.
7. Kimenő teljesítmény : 10% torzításnál 1,8 W, 2,85 V a 4,5  $\Omega$ -os lengőtekerccsen.

**8. Hullámsávok :**

Rövidhullám 6—20 MHz = 50—15 m  
Középhullám 520—1660 kHz = 576—180 m

**9. Hangolási pontok** rövidhullámon 6,66 és 16,66 MHz, középhullámon 575 és 1349 kHz.

ÉRZÉKENYSÉG : középhullámon  $< 40 \mu\text{V}$ , rövidhullámon  $< 80 \mu\text{V}$ .  
A KF érzékenység a keverőcső rácsáról  $< 40 \mu\text{V}$ , a második ECH cső hexóda rácsáról  $< 3,3 \text{ mV}$ .

**10. Sáv szélesség,** illetőleg a tízszeres bemenőfeszültséghez tartozó elhangolás  $\pm 5 \text{ kHz}$ . Tükörselektivitás 580 kHz-nél 1 : 350, rövidhullámon 6,7 MHz-nél 1 : 20, 16 MHz-nél 1 : 3.

**11. Egyéb adatok :**

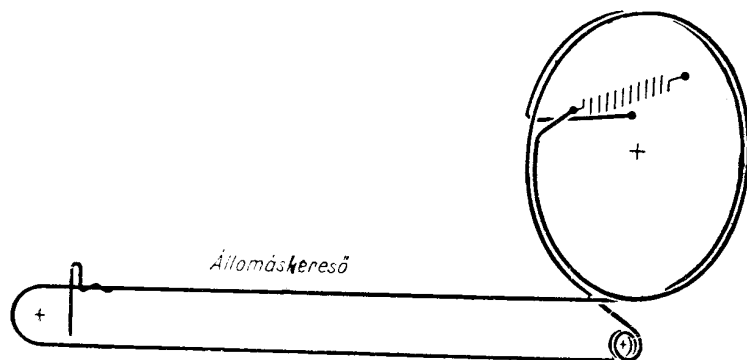
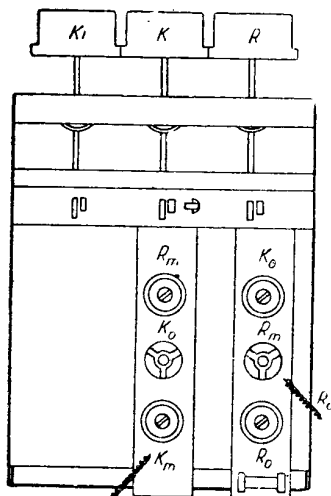
Skálaizzó : 6,3 V/0,3 A.

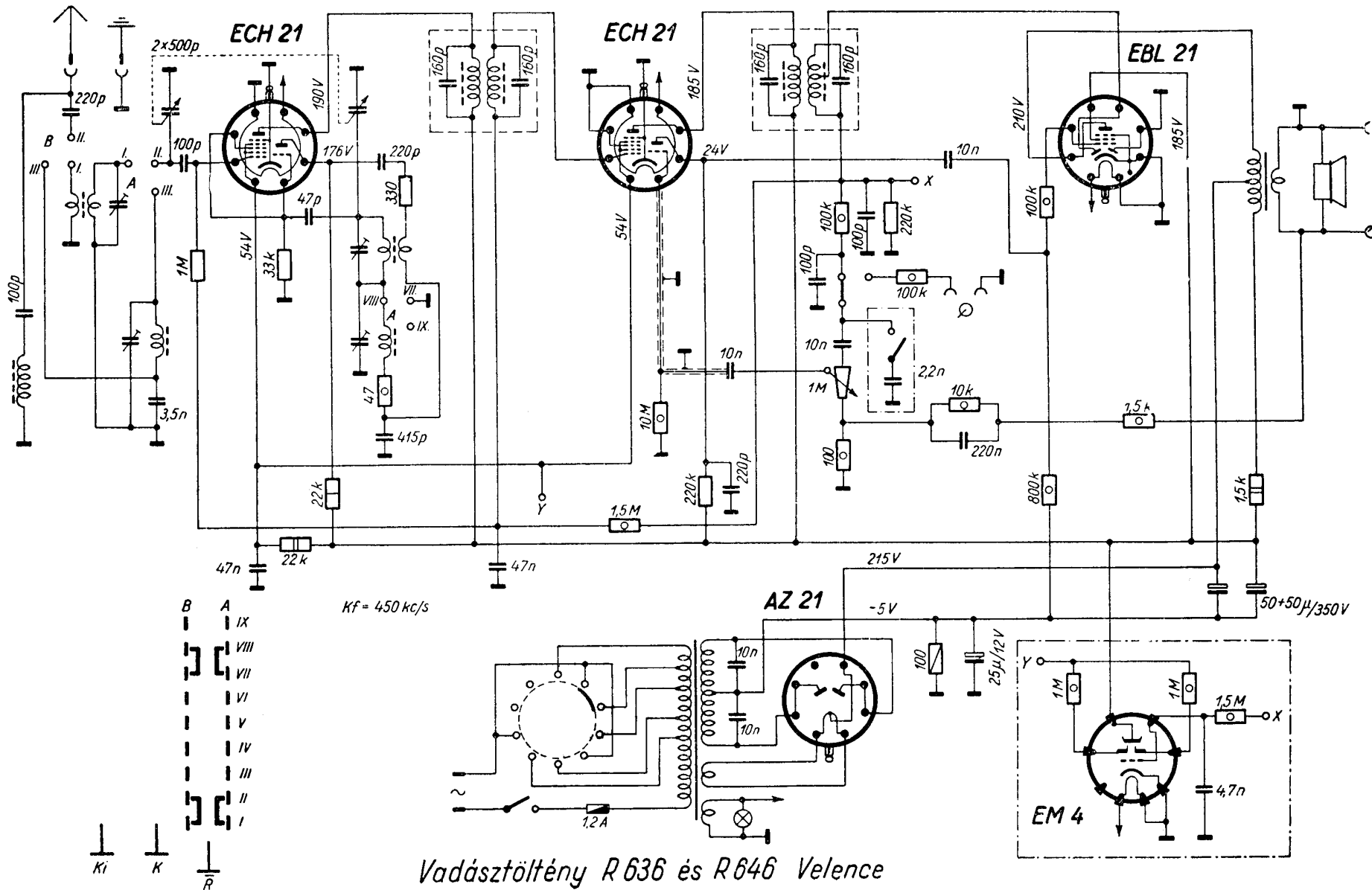
Hangszóró : 130 mm  $\varnothing$ , permanens dinamikus.

Legnagyobb bemenőfeszültség : 0,1 V.

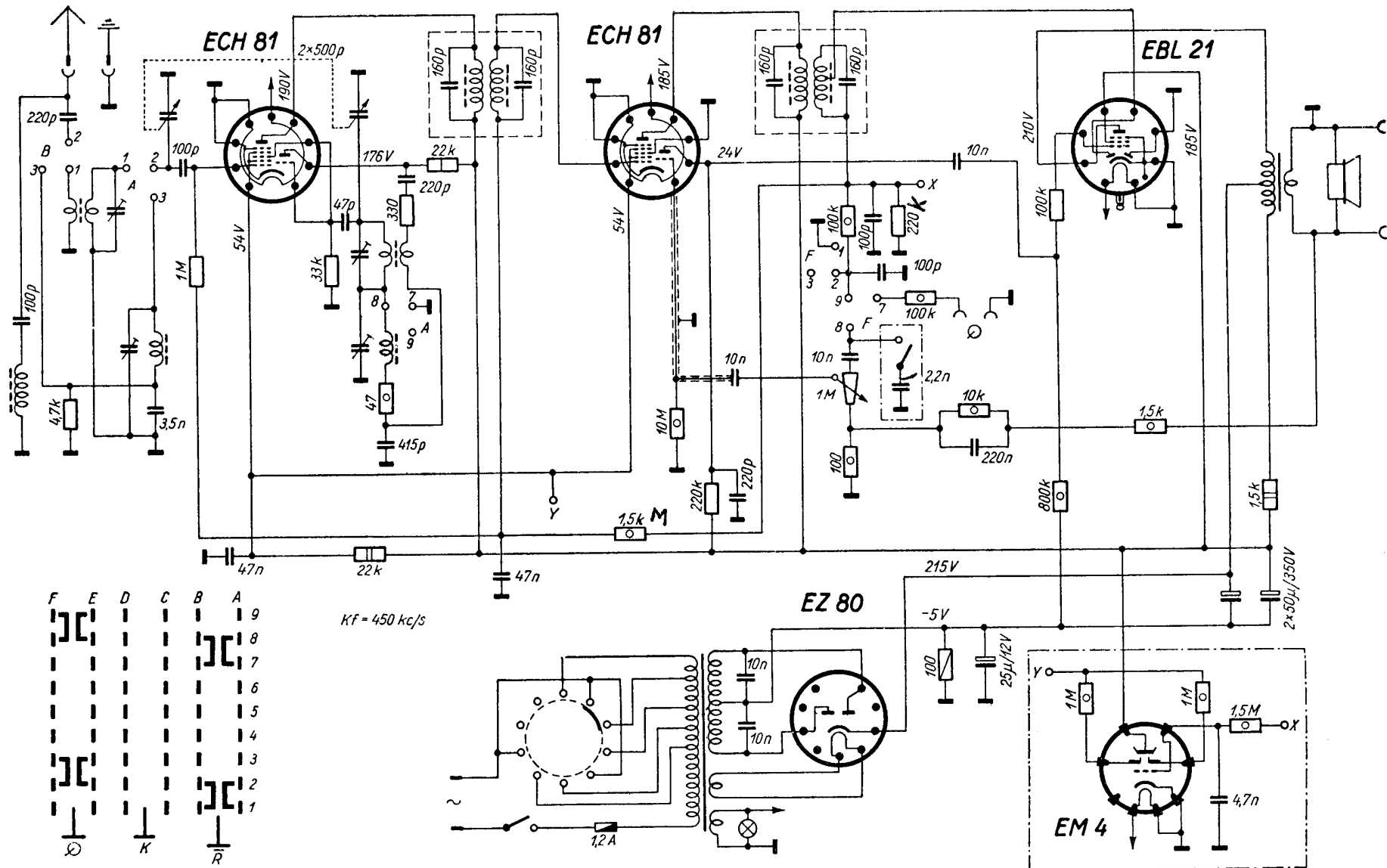
Méret : 190  $\times$  260  $\times$  380 mm.

Súly : kb. 6 kg.

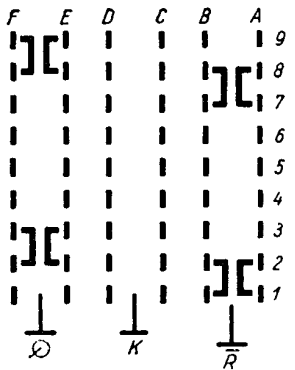




Vadásztöltény R 636 és R 646 Velence



$Kf = 450 \text{ kc/s}$



Vadásztöltény R 646 N Velence